

Die BG RCI ist seit 2010 Rechtsnachfolger der BG Chemie

# TOXIKOLOGISCHE BEWERTUNGEN

**ISBN 0937-4248**



## 2-Fluortoluol

**Nr. 127**

Ausgabe 08/93

### 1 Stoffname

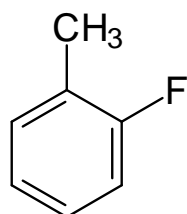
1.1	Gebrauchsname	2-Fluortoluol
1.2	IUPAC-Name	2-Fluor-1-methylbenzol
1.3	CAS-Nr.	95-52-3
1.4	EINECS-Nr.	202-428-5

### 2 Synonyme, Trivial- und Handelsnamen

Benzene, 1-fluoro-2-methyl  
2-Fluor-1-methylbenzol  
2-Fluoro-1-methylbenzene  
2-Fluorotoluene  
o-Fluorotoluene  
o-Fluortoluol  
Toluene, o-fluoro-

### 3 Struktur- und Summenformel

3.1 Strukturformel



3.2 Summenformel

$C_7H_7F$

## 4 Physikalisch-chemische Eigenschaften

4.1	Molekularmasse, g/mol	110,14
4.2	Schmelzpunkt, °C	- 62
4.3	Siedepunkt, °C	114
4.4	Dampfdruck, hPa	27 (bei 20 °C)
4.5	Dichte, g/cm <sup>3</sup>	1,0041 (bei 20 °C)
4.6	Löslichkeit in Wasser	sehr wenig löslich
4.7	Löslichkeit in organischen Lösemitteln	Alkohol, Ether
4.8	Löslichkeit in Fett	keine Information vorhanden
4.9	pH-Wert	keine Information vorhanden
4.10	Umrechnungsfaktor	1 ml/m <sup>3</sup> (ppm) $\triangleq$ 4,49 mg/m <sup>3</sup> 1 mg/m <sup>3</sup> $\triangleq$ 0,22 ml/m <sup>3</sup> (ppm) (bei 1013 hPa und 25 °C)

## 5 Herstellung und Verwendung

### 5.1 Herstellung

Durch thermische Zersetzung von diazotiertem 2-Aminotoluol in Gegenwart von Fluorwasserstoff.

### 5.2 Verwendung

Zwischenprodukt für Arznei- und Pflanzenschutzmittel.

## 6 Zusammenfassung und Bewertung

2-Fluortoluol ist für Ratten akut wenig toxisch (LD<sub>50</sub> Ratte oral 5100 bzw. 6924 mg/kg Körpergewicht; LD<sub>50</sub> Kaninchen dermal > 2000 mg/kg Körpergewicht; LC<sub>50</sub> Ratte/4 Stunden > 5,77 mg/l).

An der Kaninchenhaut wirkt 2-Fluortoluol praktisch nicht reizend und am Kaninchenauge leicht reizend in den gültigen Richtlinien entsprechenden Untersuchungen.

2-Fluortoluol besitzt im Salmonella/Mikrosomen-Test keine punktmutagene und im Mikronukleustest an der Maus keine klastogene Wirkung.

## **7 Einstufungen und Grenzwerte**

Keine Information vorhanden.

## **8 Arbeitsmedizinische Empfehlungen**

Bei der derzeitigen Datenlage können keine speziellen arbeitsmedizinischen Empfehlungen abgegeben werden.